

QRB1...A с голям фланец и скоба



скоба



QRB1...B с фиксатор



QRB3 с фланец и скоба

Фото-съпротивителни фотоклетки

QRB1...
QRB3...

Фото-съпротивителни фотоклетки за горивни автомати Siemens, за контрол на течни горива във видимия диапазон.

QRB се използва преди всичко във връзка с горивни автомати за горелки с течно гориво в повторно-кратковременен режим на работа.

QRB и тази спецификация са предназначени за производители на оригинално оборудване (OEM), които използват QRB в или към техните продукти.

Употреба

QRB се използват за контрол на жълти пламъци във връзка с горивните автомати LAL, LME7, LMO, LMV и LOA.

Проектирана е за фронтално и странично осветление (90°).

Спектралният максимум на чувствителността на QRB е около 600 nm и по този начин се спазват оптимално диапазона на максимално видимо излъчване на светлина на жълти пламъци на течно гориво.

Тъй като QRB може да обхване също и други части от спектъра на излъчване (осветление на котелно помещение, слънчева светлина и т.н.), са валидни без промяна останалите разпоредби относно защитата срещу светлина на външен източник.



Следните предупреждения трябва да бъдат взети под внимание, за да бъдат избегнати наранявания, материални щети и замърсяване на околната среда!

Недопустими са: Отваряне на фотоклетката, намеси или промени!

- Всички дейности (монтаж, инсталиране, обслужване и т.н.) трябва да се извършват от квалифицирани за целта специалисти
- Преди всякакви работи в зоната на свързване, изключете електрозахранването на инсталацията към всички полюси. Осигурете я срещу случайно повторно включване и се уверете, че не е под напрежение. При неизключена инсталация има опасност от токов удар
- Погрижете се чрез подходящи мерки за защита срещу директен допир до електрическите изводи. При неспазване възниква опасност от токов удар
- Проверявайте след всяка дейност (монтаж, инсталация, сервизно обслужване и т.н.) правилното състояние на окабеляването и извършвайте проверки на безопасността в съответствие с глава *Забележки относно пускане в експлоатация*. При неспазване възниква опасност от загуба на предпазните функции, както и от токов удар
- След падане, удар или повреда на корпуса, фотоклетките не трябва да се използват повече, тъй като предпазните функции, могат да бъдат нарушени също и без видими повреди. При неспазване възниква опасност от загуба на предпазните функции, както и от токов удар

Забележки относно монтажа

- Съблюдавайте съответните валидни национални правила за безопасност.
- Въртящ момент на затягане Bride: Максимум 0,3 Nm

Забележки относно инсталирането

- Полагайте кабела на фотоклетката винаги отделно с възможно най-голямо разстояние от другите кабели, особено от високоволтовия кабел за запалване

Важно е да се постигне предаване на сигнала по възможност без смущения и загуби

- Не полагайте кабела на фотоклетката заедно с други проводници
 - Капацитетите на проводниците намаляват размера на сигнала на пламъка
 - използвайте отделен кабел
- Спазвайте допустимата дължина на проводниците на фотоклетката, вижте *Технически данни*

Забележки относно пускане в експлоатация

- Контролът на интензивността на излъчване на светлина на мястото на монтажа на фотоклетката става чрез измерване на тока на фотоклетката
- Информация за измервателната схема и необходимите стойности на тока във фотоклетката, вижте информационния лист на съответните горивни автомати.



Забележка!
Само във връзка с горивни автомати!



Съответствие с EAC (Съответствие с Евразийския договор)



ISO 9001:2015
ISO 14001:2015
OHSAS 18001:2007



RoHS Китай
Таблица за опасните вещества:
<http://www.siemens.com/download?A6V10883536>

Забележки относно сервизно обслужване

Не използвайте спрейове за почистване на горелки. Почиствайте фото-съпротивителните фотоклетки само с чиста и суха кърпа.

Механични характеристики

Обща информация	Малка по размер фото-съпротивителна фотоклетка с прикрепен към нея, 2-жилен термопластичен кабел. Доставка по избор с нормален, повишен или селектирано повишен праг на чувствителност и с или без фланец и скоба респ. фиксатор от мека пластмаса, вижте <i>Преглед на моделите</i> .
QRB1...A	Фотоклетка без фиксатор от мека пластмаса. Фиксирането на тази фотоклетка става с помощта на фланец. Направляващ канал във фиксиращия фланец, както и издатина на скобата на фотоклетката гарантират не само фиксиране без вибрации на фотоклетката, но и правилната ориентация на фото-съпротивителната фотоклетка към пламъка.
QRB1...B	Фотоклетка с фиксатор от мека пластмаса. За прикрепването на тази фотоклетка към горелката, е необходим само отвор със страничен канал, вижте <i>Фигурите с размери</i> . Уплътняващият и прихващащ борд на фиксатора от мека пластмаса осигуряват на фотоклетката надеждна опора в отвора. Направляващата пружина гарантира правилното насочване на фото-съпротивителната фотоклетка към пламъка.
Принадлежности QRB1	<ul style="list-style-type: none">• Фланец малък с 21 мм разстояние на отворите, пластмасов• Фланец голям с 36 мм разстояние на отворите, пластмасов• Скоба, пластмасова
QRB3	Фотоклетката има метална защитна тръба с външен диаметър от 17 мм. Фиксирането на тази фотоклетка става по принцип с фланец и скоба, вижте <i>Принадлежности QRB3</i> .
Принадлежности QRB3	<ul style="list-style-type: none">• Фланец, метален• Скоба, метална

Преглед на моделите

QRB1

1) Изброените модели не могат да бъдат поръчвани във всички държави!

Номер артикул	Тип 1)	Чувствителност/ цвет на тялото			Дължина на тялото (g) (mm)	Видима дължина на кабела (l) (cm)	Дължина на свалената изолация (m) (mm)	фиксатор	Край на кабел					Принадлежности		
		Нормална/черене	Повишена/червен	Повишена селектирана/син					Щекер AGK	Втулка в края на кабела	Зачистване на изолация	Малък фланец и скоба	Голям фланец и скоба	Скоба	приложена	монтирана
BPZ:QRB1A-A020B40A	QRB1A-A020B40A	●	---	---	50	20	40	---	---	●	●	---	---	---		
BPZ:QRB1A-A033B40B	QRB1A-A033B40B	●	---	---	50	33	40	●	---	●	●	---	---	---		
BPZ:QRB1A-A035B40A	QRB1A-A035B40A	●	---	---	50	35	40	---	---	●	●	---	---	---		
BPZ:QRB1A-A035B40H	QRB1A-A035B40H	●	---	---	50	35	40	---	---	●	●	---	---	●		
BPZ:QRB1A-A048B70B	QRB1A-A048B70B	●	---	---	50	48	70	●	---	●	●	---	---	---		
BPZ:QRB1A-A050B40A1	QRB1A-A050B40A1	●	---	---	50	50	40	---	---	●	●	●	---	---		
BPZ:QRB1A-A050B40A2	QRB1A-A050B40A2	●	---	---	50	50	40	---	---	●	●	---	●	---		
BPZ:QRB1A-A050B70A	QRB1A-A050B70A	●	---	---	50	50	70	---	---	●	●	---	---	---		
BPZ:QRB1A-A050B70A1	QRB1A-A050B70A1	●	---	---	50	50	70	---	---	●	●	●	---	---		
BPZ:QRB1A-A050B70A2	QRB1A-A050B70A2	●	---	---	50	50	70	---	---	●	●	---	●	---		
BPZ:QRB1A-A068B70B	QRB1A-A068B70B	●	---	---	50	68	70	●	---	●	●	---	---	---		
BPZ:QRB1A-A070B70A	QRB1A-A070B70A	●	---	---	50	70	70	---	---	●	●	---	---	---		
BPZ:QRB1A-A070B70A1	QRB1A-A070B70A1	●	---	---	50	70	70	---	---	●	●	●	---	---		
BPZ:QRB1A-A070B70A2	QRB1A-A070B70A2	●	---	---	50	70	70	---	---	●	●	---	●	---		
BPZ:QRB1A-A080B70A	QRB1A-A080B70A	●	---	---	50	80	70	---	---	●	●	---	---	---		
BPZ:QRB1A-A148B70B	QRB1A-A148B70B	●	---	---	50	148	70	●	---	●	●	---	---	---		
BPZ:QRB1A-A150B70A	QRB1A-A150B70A	●	---	---	50	150	70	---	---	●	●	---	---	---		
BPZ:QRB1A-A150B70A2	QRB1A-A150B70A2	●	---	---	50	150	70	---	---	●	●	---	●	---		
BPZ:QRB1A-B036A25A	QRB1A-B036A25A	●	---	---	65	36	25	---	---	---	---	---	---	---		
BPZ:QRB1A-B080B70A	QRB1A-B080B70A	●	---	---	65	80	70	---	---	●	●	---	---	---		
BPZ:QRB1A-B110B70A	QRB1A-B110B70A	●	---	---	65	110	70	---	---	●	●	---	---	---		
BPZ:QRB1B-A014U25B	QRB1B-A014U25B	---	●	---	50	14	25	●	53.0	---	●	---	---	---		
BPZ:QRB1B-A017A25B	QRB1B-A017A25B	---	●	---	50	17	25	●	---	---	---	---	---	---		
BPZ:QRB1B-A018B40B	QRB1B-A018B40B	---	●	---	50	18	40	●	---	●	●	---	---	---		
BPZ:QRB1B-A033B40B	QRB1B-A033B40B	---	●	---	50	33	40	●	---	●	●	---	---	---		
BPZ:QRB1B-A035B40A	QRB1B-A035B40A	---	●	---	50	35	40	---	---	●	●	---	---	---		
BPZ:QRB1B-A035B40H	QRB1B-A035B40H	---	●	---	50	35	40	---	---	●	●	---	---	●		
BPZ:QRB1B-A035B40A1	QRB1B-A035B40A1	---	●	---	50	35	40	---	---	●	●	●	---	---		
BPZ:QRB1B-A042B20B	QRB1B-A042B20B	---	●	---	50	42	20	●	---	●	●	---	---	---		
BPZ:QRB1B-A048B40B	QRB1B-A048B40B	---	●	---	50	48	40	●	---	●	●	---	---	---		

Номер артикул	Тип 1)	Чувствителност/ цвет на тялото			Дължина на тялото (g) (mm)	Видима дължина на кабела (l) (cm)	Дължина на свалената изолация (m) (mm)	фиксатор	Край на кабел						Принадлежности	
		Нормална/черене	Повишена/червен	Повишена селектирана/син					Щекер АГК	Втулка в края на кабела	Зачистване на изолация	Малък фланец и скоба	Голям фланец и скоба	Скоба	приложена	монтирана
BPZ:QRB1B-A048B70B	QRB1B-A048B70B	---	●	---	50	48	70	●	---	●	●	---	---	---		
BPZ:QRB1B-A050B70A	QRB1B-A050B70A	---	●	---	50	50	70	---	---	●	●	---	---	---		
BPZ:QRB1B-A050B70A1	QRB1B-A050B70A1	---	●	---	50	50	70	---	---	●	●	●	---	---		
BPZ:QRB1B-A050B70A2	QRB1B-A050B70A2	---	●	---	50	50	70	---	---	●	●	---	●	---		
BPZ:QRB1B-A068B70B	QRB1B-A068B70B	---	●	---	50	68	70	●	---	●	●	---	---	---		
BPZ:QRB1B-A070B70A	QRB1B-A070B70A	---	●	---	50	70	70	---	---	●	●	---	---	---		
BPZ:QRB1B-A070B70A1	QRB1B-A070B70A1	---	●	---	50	70	70	---	---	●	●	●	---	---		
BPZ:QRB1B-A070B70A2	QRB1B-A070B70A2	---	●	---	50	70	70	---	---	●	●	---	●	---		
BPZ:QRB1B-A148B70B	QRB1B-A148B70B	---	●	---	50	148	70	●	---	●	●	---	---	---		
BPZ:QRB1B-B017A25B	QRB1B-B017A25B	---	●	---	65	17	25	●	---	---	---	---	---	---		
BPZ:QRB1B-B035B40A	QRB1B-B035B40A	---	●	---	65	35	40	---	---	●	●	---	---	---		
BPZ:QRB1B-B036A25A	QRB1B-B036A25A	---	●	---	65	36	25	---	---	---	---	---	---	---		
BPZ:QRB1B-C036B40A	QRB1B-C036B40A	---	●	---	105	36	40	---	---	●	●	---	---	---		
BPZ:QRB1B-C048A40B	QRB1B-C048A40B	---	●	---	105	48	40	●	---	---	---	---	---	---		
BPZ:QRB1B-C060B40A	QRB1B-C060B40A	---	●	---	105	60	40	---	---	●	●	---	---	---		
BPZ:QRB1B-D025B40B	QRB1B-D025B40B	---	●	---	137	25	40	●	---	●	●	---	---	---		
BPZ:QRB1B-D042B20B	QRB1B-D042B20B	---	●	---	137	42	20	●	---	●	●	---	---	---		
BPZ:QRB1C-A050B40A	QRB1C-A050B40A	---	---	●	50	50	40	---	---	●	●	---	---	---		
BPZ:QRB1C-A050B40H	QRB1C-A050B40H	---	---	●	50	50	40	---	---	●	●	---	---	●		
BPZ:QRB1C-B030A25A	QRB1C-B030A25A	---	---	●	65	30	25	---	---	---	---	---	---	---		
BPZ:QRB1C-B080B70A	QRB1C-B080B70A	---	---	●	65	80	70	---	---	●	●	---	---	---		

Преглед на моделите (продължение)

Принадлежности
QRB1
(изпълнение без
фиксатор)



	Компонент	Инвентарен номер ¹⁾
	Фланец малък, разстояние на отворите 21 мм	4 241 1462 0
	Фланец голям, разстояние на отворите 36 мм	4 241 1600 0
	Скоба	4 186 1096 0

¹⁾ Да се посочи за отделна поръчка.

QRB3 (зелено)

Номер артикул	Тип	Фланец	Скоба	Характеристика	Чувствителност
BPZ:QRB3	QRB3	без	без	Защитна тръба	нормална
BPZ:QRB3(1)	QRB3(1)	с	с	Защитна тръба	нормална
BPZ:QRB3S	QRB3S	без	без	Защитна тръба	висока

Принадлежности QRB3

	Компонент	Инвентарен номер ¹⁾
	Фланец	4 286 1490 0
	Скоба	4 186 8806 0

¹⁾ Да се посочи за отделна поръчка.

Указания за поръчка

- При вашата поръчка посочете означението на модела в съответствие с *Преглед на моделите*.
- Поръчвайте QRB1 с фиксатор винаги без фланец и скоба и обратно.

Пример

- QRB1A-A050B70A**
- Чувствителност: нормална
 - Дължина на тялото: 50 мм
 - Видима дължина на кабел: 50 см
 - Дължина на свалена изолация: 70 мм
 - Край на кабел: С втулка в края на кабела
 - Без фиксатор
 - Принадлежности: Без фланец и скоба

- QRB1A-A050B70A1** като по-горе, но с
- Принадлежности: Приложени малък фланец и скоба

Технически данни

Общи данни за уреда	Вид защита	IP40
	Клас защита	II
	Позиция за монтаж	Произволна
	Кабел на фотоклетка	
	• QRB1	Кабелът е включен в доставката! Вътрешен проводник 2 x 0,75 кв.мм, многожилен гъвкав меден проводник Обвивка Ø 5,2 мм, PVC Дължина на кабел в съответствие с <i>Таблица с модели</i>
	• QRB3	Кабелът трябва да бъде предоставен на място! Препоръка: H05VV-F 2 x 0,75 Стандартите за приложение трябва да се спазват!
	Тегло	
	• QRB1 (в зависимост от модела)	Ок. 20...35 г
	• QRB3 без кабел	Ок. 35 г
Условия на околната среда	Съхранение	DIN EN 60721-3-1
	Климатични условия	Клас 1K3
	Механични условия	Клас 1M2
	Температурен диапазон	-20...+60°C
	Влажност	<95% г.Ф.
	Транспорт	DIN EN 60721-3-2
	Климатични условия	Клас 2K2
	Механични условия	Клас 2M2
	Температурен диапазон	-20...+60°C
	Влажност	<95% г.Ф.
	Експлоатация	DIN EN 60721-3-3
	Климатични условия	Клас 3K5
Механични условия	Клас 3M2	
Температурен диапазон	-20...+60°C	
Влажност	<95% г.Ф.	
Височина на монтаж	Макс. 2000 м над надморското равнище	



Внимание!

Мокренето, заледяването и проникването на вода са недопустими!

При неспазване възниква опасност от загуба на предпазните функции, както и опасност от токов удар!

Функция

Контролът на излъчването на светлина на пламъци от течно гориво във видимия диапазон на светлинния спектър.

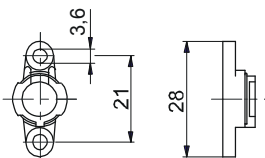
Светлочувствителен елемент е фоторезистор, чието електрическо съпротивление на тъмно се намира в диапазона MΩ.

С нарастващата интензивност на осветлението, стойността на електрическото съпротивление спада в диапазона kΩ и се използва от горивните автомати за образуване на сигнала на пламъка.

За разлика от фотоклетката на RAR, може да бъде открито остатъчното светене на облицовката на горивната камера.

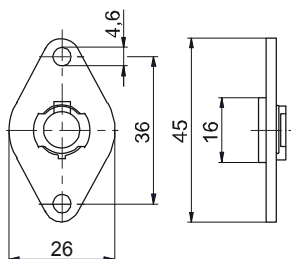
QRB1

Фланец малък
4 241 1462 0

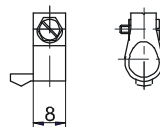


7714m04/1107

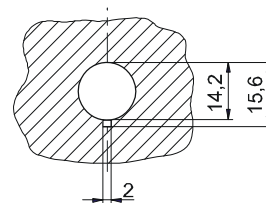
Фланец голям
4 241 1600 0



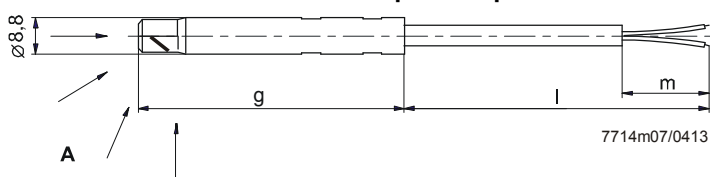
Скоба
4 186 1096 0



Отвор за фиксиране
върху поставката за
горелката

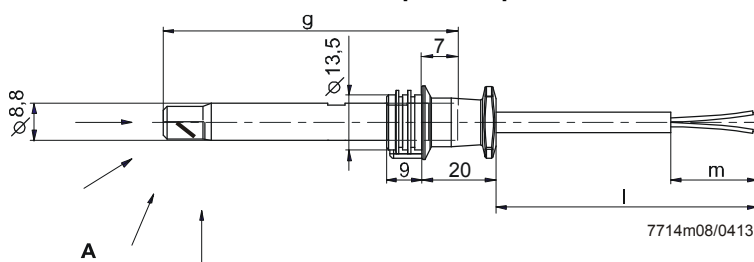


QRB1...A без фиксатор



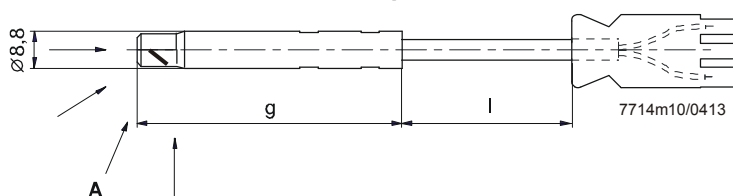
7714m07/0413

QRB1...B с фиксатор



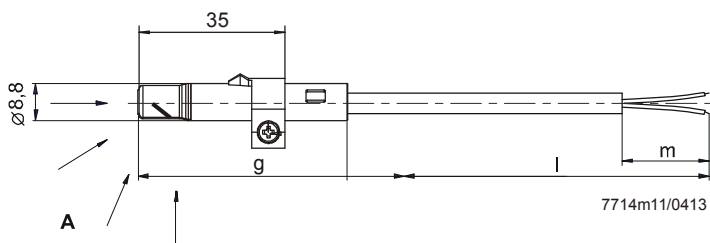
7714m08/0413

QRB1 с щекер AGK53.0



7714m10/0413

QRB1x-xxxxxxxH със скоба



7714m11/0413

QRB3

